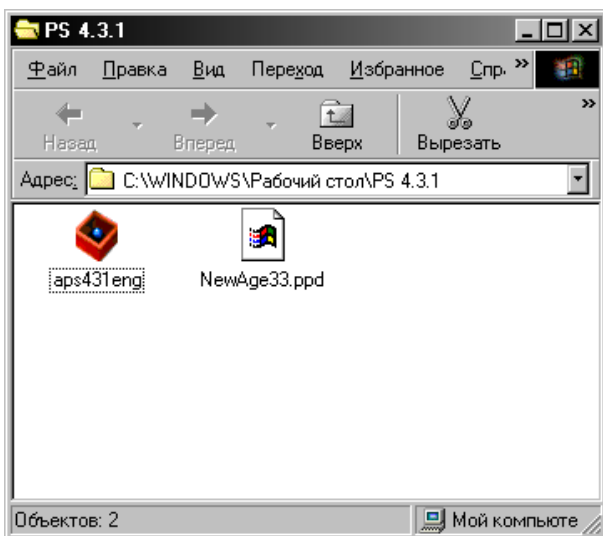


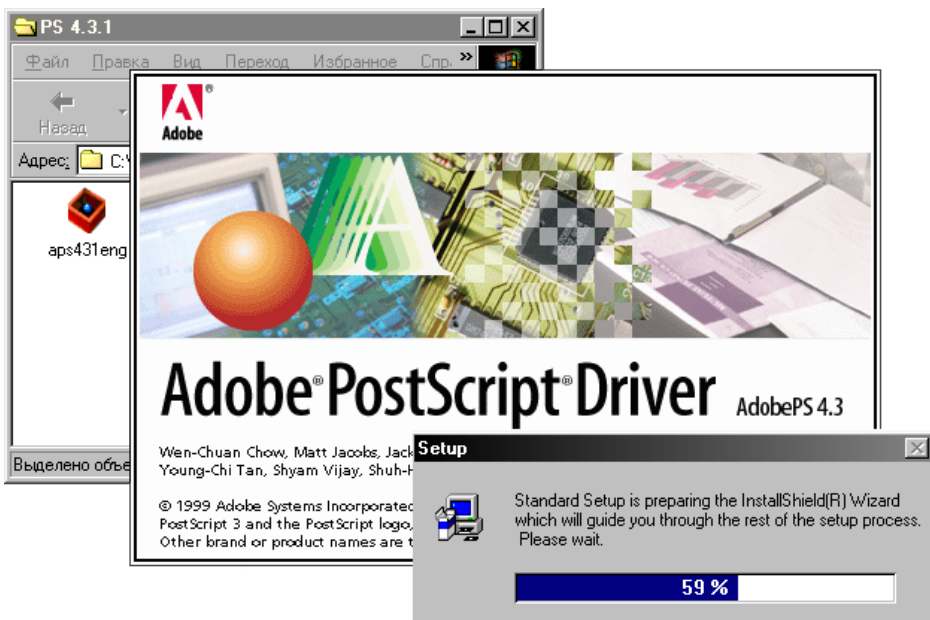
# Установка PostScript драйвера в Windows 98

Скопируйте папку PS 4.3.1 на диск.

В этой папке находится 2 файла: asp431eng.exe – собственно сам драйвер, и NewAge33.ppd – файл описания принтера. В нашем случае мы скопировали на Рабочий стол.



Запустите на выполнение asp431eng.exe.

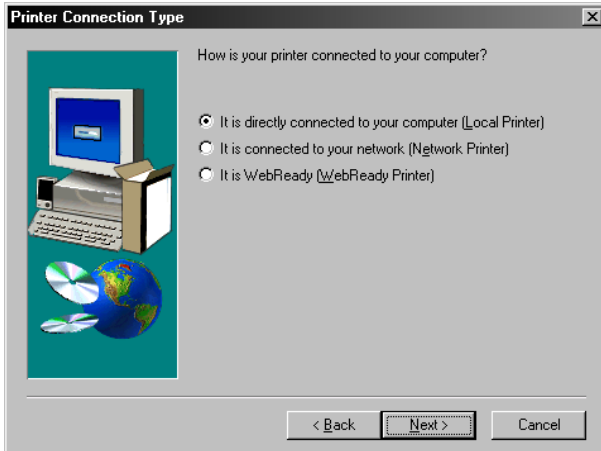




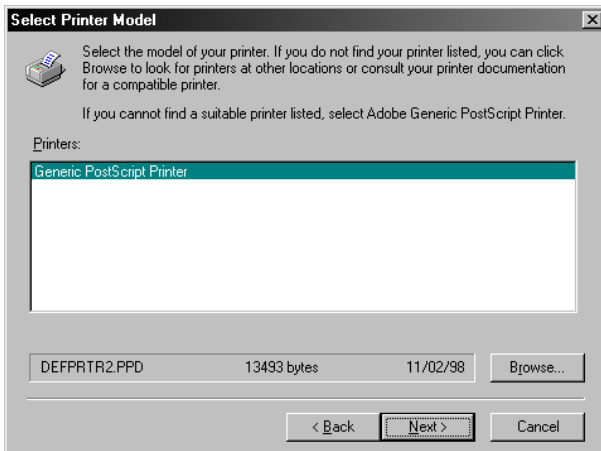
Нажмите кнопку NEXT.



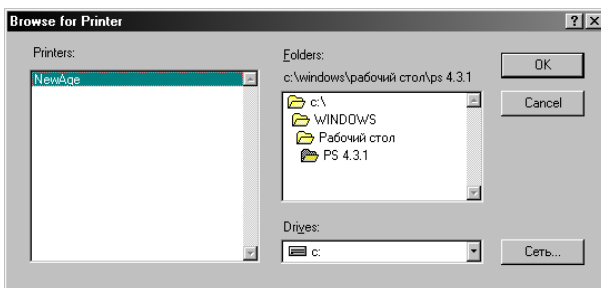
Если интересно, то внимательно изучите лицензионное соглашение. Если со всем согласны и желаете установить драйвер, то нажмите ACCEPT. (Драйвер распространяется фирмой Adobe бесплатно).



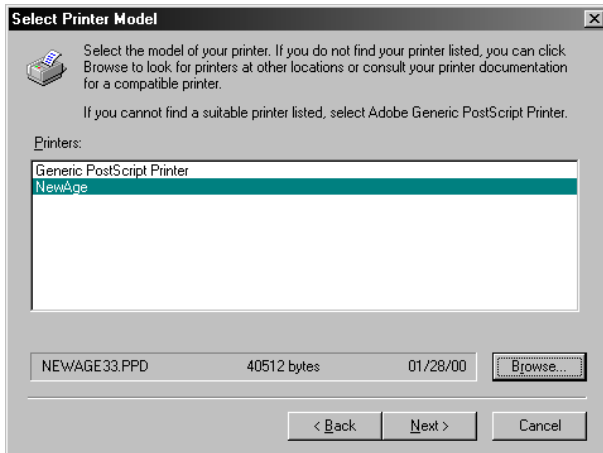
На заданный вопрос ответьте, что хотите чтобы Ваш принтер подключен, как Local Printer.



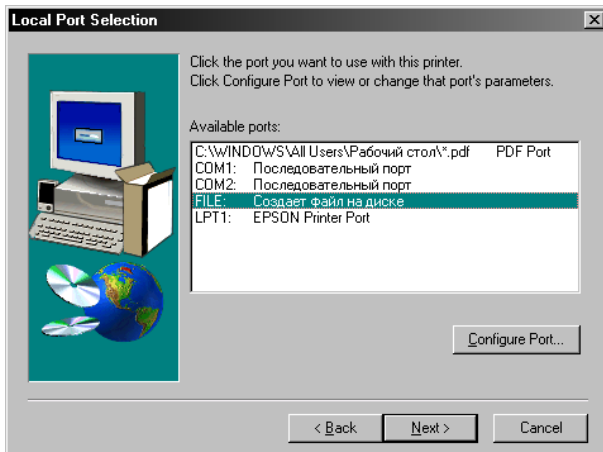
Теперь Вам предложат выбрать описание принтера, который Вы хотите установить. В нашем случае необходимо выбрать NewAge33.ppd. Для этого выберите BROWSE.



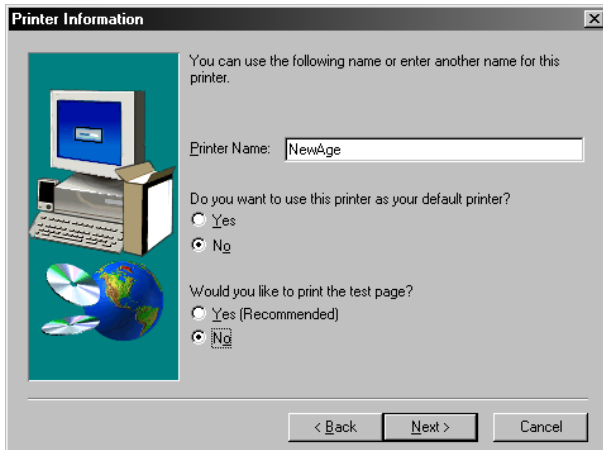
В открывшемся диалоговом окне найдите файл NewAge33.ppd, выберите его и нажмите OK.



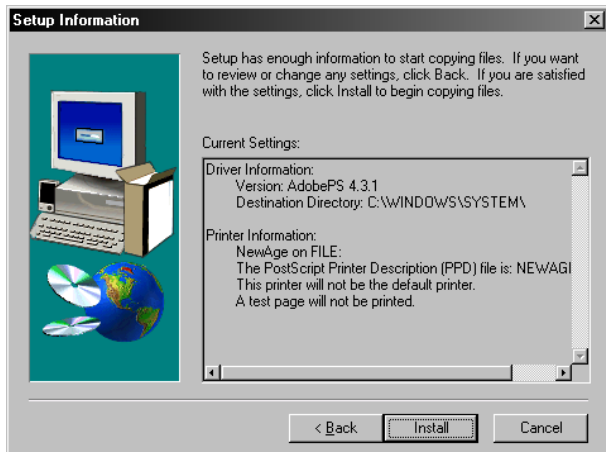
Теперь в списке принтеров появился новый принтер NewAge33, выберите его и нажмите NEXT.



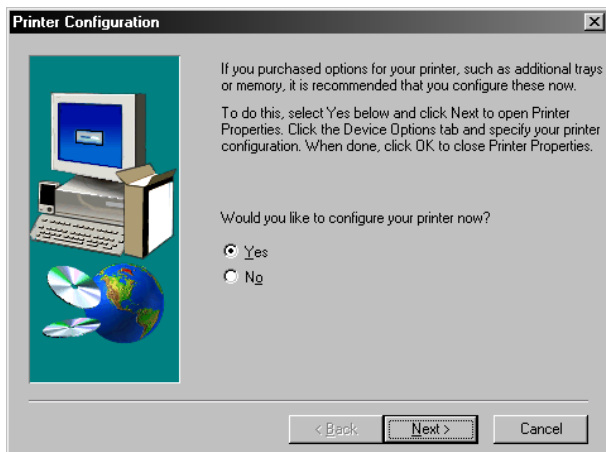
В открывшемся диалоговом окне предложат выбрать порт, к которому подключен принтер. Выберите FILE и нажмите NEXT.



Вас спросят: хотите ли Вы использовать принтер как принтер по-умолчанию и хотите ли Вы распечатать тестовую страницу. Сделайте выбор, и нажмите NEXT. (В нашем случае мы выбрали No и No)

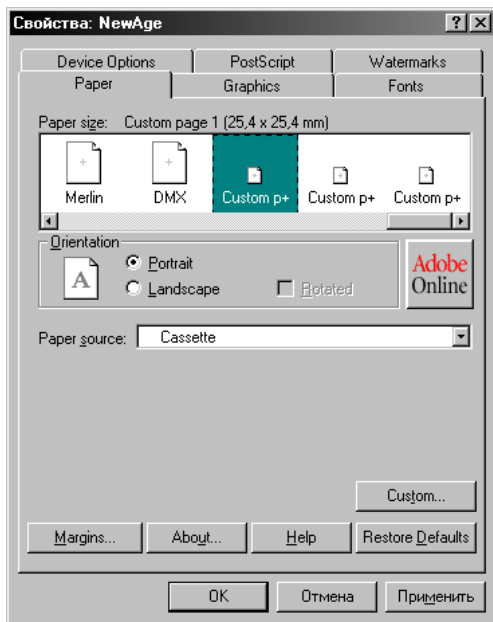


В открывшемся окне содержится информация о параметрах предстоящей установки драйвера. Нажмите INSTALL.



Когда драйвер будет установлен, то его надо настроить. Ответьте YES на вопрос: «Хотите ли Вы настроить принтер сейчас?» Нажмите NEXT.

Если Вы следовали нашим инструкциям, то откроется окно свойств принтера. Оно представляет собой окно с шестью закладками. Далее мы расскажем подробнее в что и где надо выбрать.



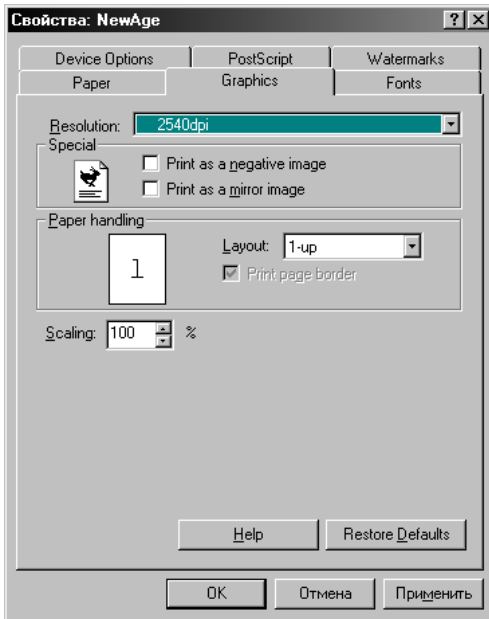
### Закладка PAPER.

Здесь устанавливаются размеры бумаги, которая используется по-умолчанию.

Наиболее часто Вам придется использовать бумагу размера CUSTOM, потому что работы часто имеют разные размеры. А учитывая всеобщее стремление сэкономить по-больше денег, все стремятся установить размер выводимых пленок максимально приближенным к размеру работы. Если Вы используете бумагу размера CUSTOM ориентация бумаги всегда должна быть PORTRAIT. Все остальное — по-умолчанию. Нажмите кнопку ABOUT.

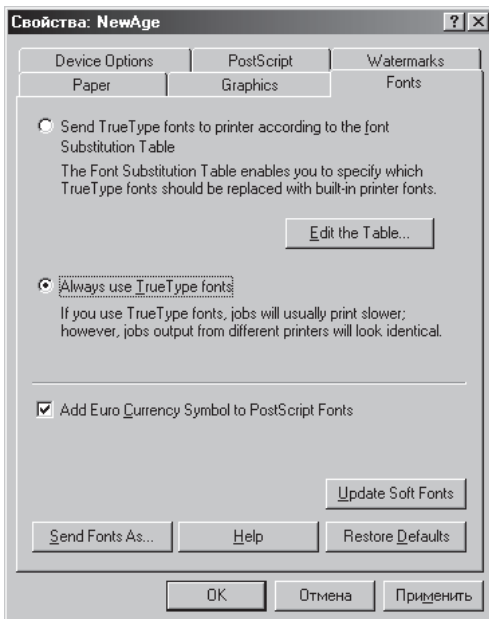


В открывшемся окне Вы увидите информацию о версии драйвера. Проконтролируйте, чтобы версия была обязательно 4.3.1. В противном случае необходимо «снести» все принтеры из системы и повторить установку. Это делается потому, что начиная с версии 4.4.1 некорректно работает печать из программ верстки файлов, в которых используются TrueType шрифты.



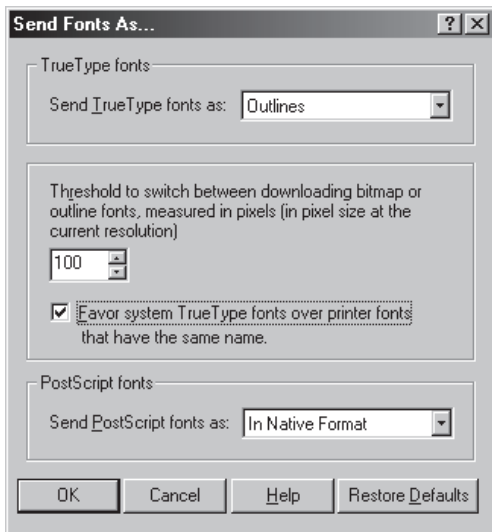
### Закладка GRAPHICS.

Если Вы будете готовить PS-файлы для нашего препресс-бюро, то установите все параметры, как показано на рисунке.

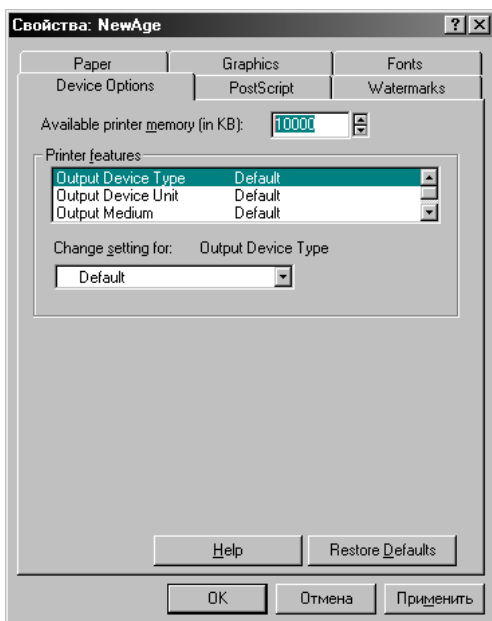


### Закладка FONTS.

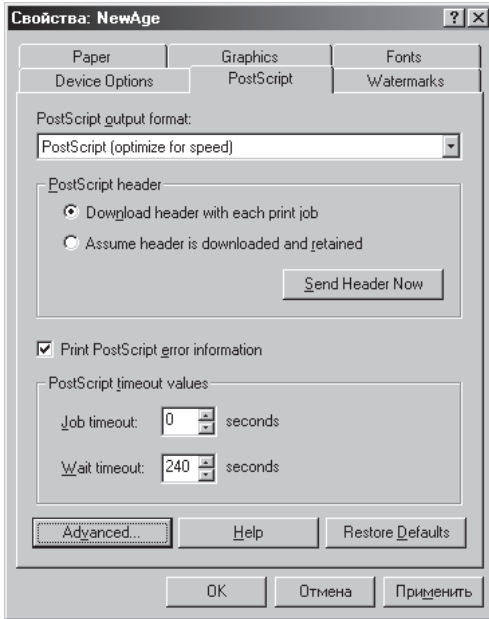
Чтобы получать одинаковый результат при печати TRUETYPE шрифтов независимо от принтера и и машины выберите ALWAYS USE TRUETYPE FONTS. После этого нажмите кнопку SENT FONTS AS...



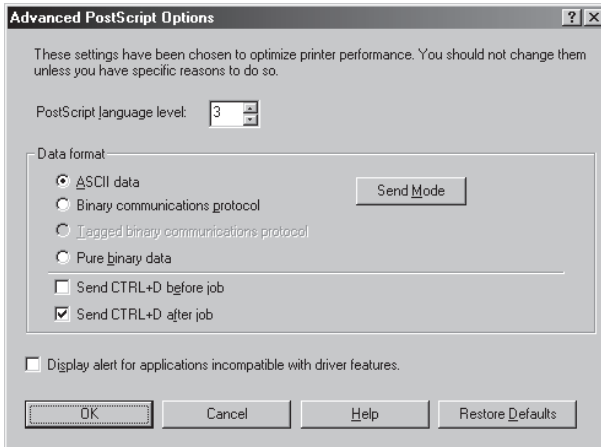
В открывшемся окне оставьте все параметры по-умолчанию, только выберите FAVOR SYSTEM TRUETYPE fonts ... для того, чтобы избежать проблем с встроенными принтерными шрифтами. Нажмите ОК.



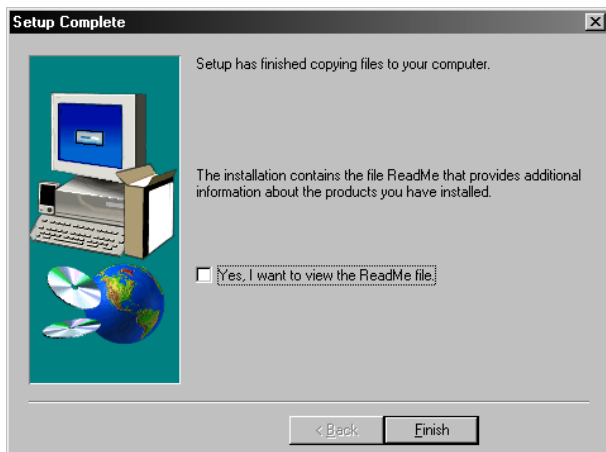
Закладка DEVICE OPTIONS. Ничего не меняйте. Оставьте все по-умолчанию.



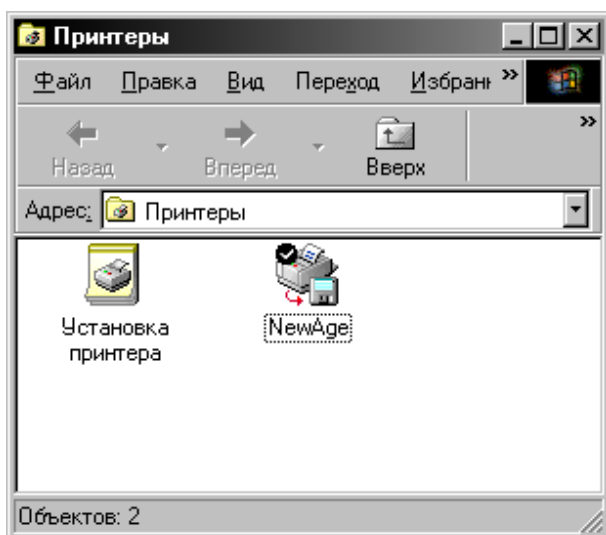
Закладка DEVICE OPTIONS.  
Ничего не меняйте.  
Оставьте все по-умолчанию.  
Выберите ADVANCED.



В открывшемся окне ничего не меняйте. Оставьте все по-умолчанию, для этого нажмите RESTORE DEFAULTS. Нажмите ОК. Вернувшись в окно свойств принтера нажмите ОК. Настройка принтера завершена.



В открывшемся окне содержится подтверждение того, что PostScript-драйвер установлен корректно. Если хотите прочесть ReadMe, то установите флаг в соответствующем поле. Нажмите FINISH.



Теперь в вашей системе появится новый принтер — NewAge.